

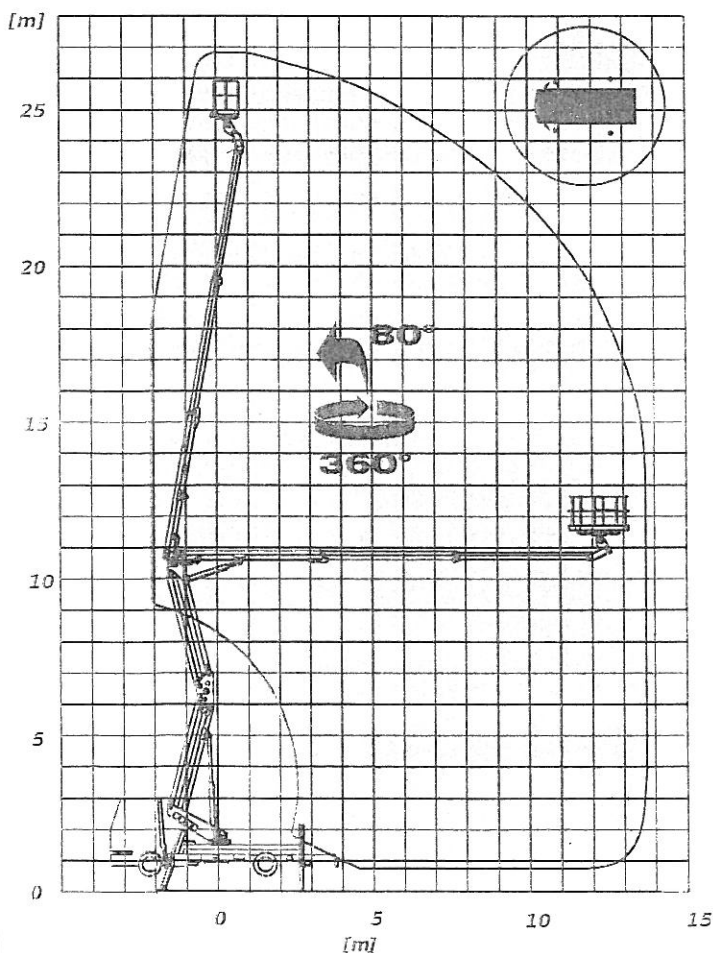
ISOLI

PNT 27.14

L'impiego di materiali innovativi e di nuove tecnologie costruttive hanno permesso lo sviluppo di questa nuova attrezzatura. Il peso complessivo ridotto, l'altezza contenuta e lo sbalzo compatto conferiscono elevata mobilità e comfort su strada.

La PNT 27.14, installata su autotelai cabinati da 7.5 t di MTT e passo minimo 3690 mm, consente ottime prestazioni derivanti dalla particolare configurazione di stabilizzazione. L'ampio cestello porta persone e i diversi optional previsti, rendono agevoli e sicuri i lavori in quota fino a 27 m, su 360° di rotazione.

Azionamento elettro-idraulico.



DATI TECNICI

Altezza massima di lavoro	26.80 m
Altezza massima piano calcpestio	24.80 m
Raggio utile di lavoro	13.70 m su 360°
Portata utile	200 kg comprese n.2 persone
Dimensioni della cesta	800x1800x1100 mm
Rotazione della cesta	± 90°
Rotazione torretta	360°
Lunghezza in ordine di marcia	7.65 m
Altezza in ordine di marcia	3.25 m
installabilità	Autotelai cabinati da 7.5 ton di MTT

VAME S.R.L.
NOLEGGIO

Loc. Belvedere
53034 COLLE DI VAL D'ELSA (SI)
Tel. 0577 930187 - Cell. 335 7066050
Part. IVA 01155490525

